

TITLE	Укулеле сопрано. Как правильно выбрать укулеле?
H1	Укулеле сопрано. Особенности выбора.
description	Укулеле сопрано — самая маленькая гитара Гавайских островов. У нее самая короткая дека размером 41-53 см. Это делает инструмент особенно удобным для переноски и хранения.

Укулеле сопрано — самая *маленькая гитара* Гавайских островов. У нее самая короткая дека *размером* 41-53 см. Это делает инструмент особенно удобным для переноски и хранения в багаже. Мнение о том, что на маленькой ukulele сложнее играть не соответствует действительности. Если на сопрано (пикколо, стандарт) 10-15 ладов, то на длинном грифе *тенора* 17-19, а это значит, что и аккордов придётся в последнем случае учить больше.

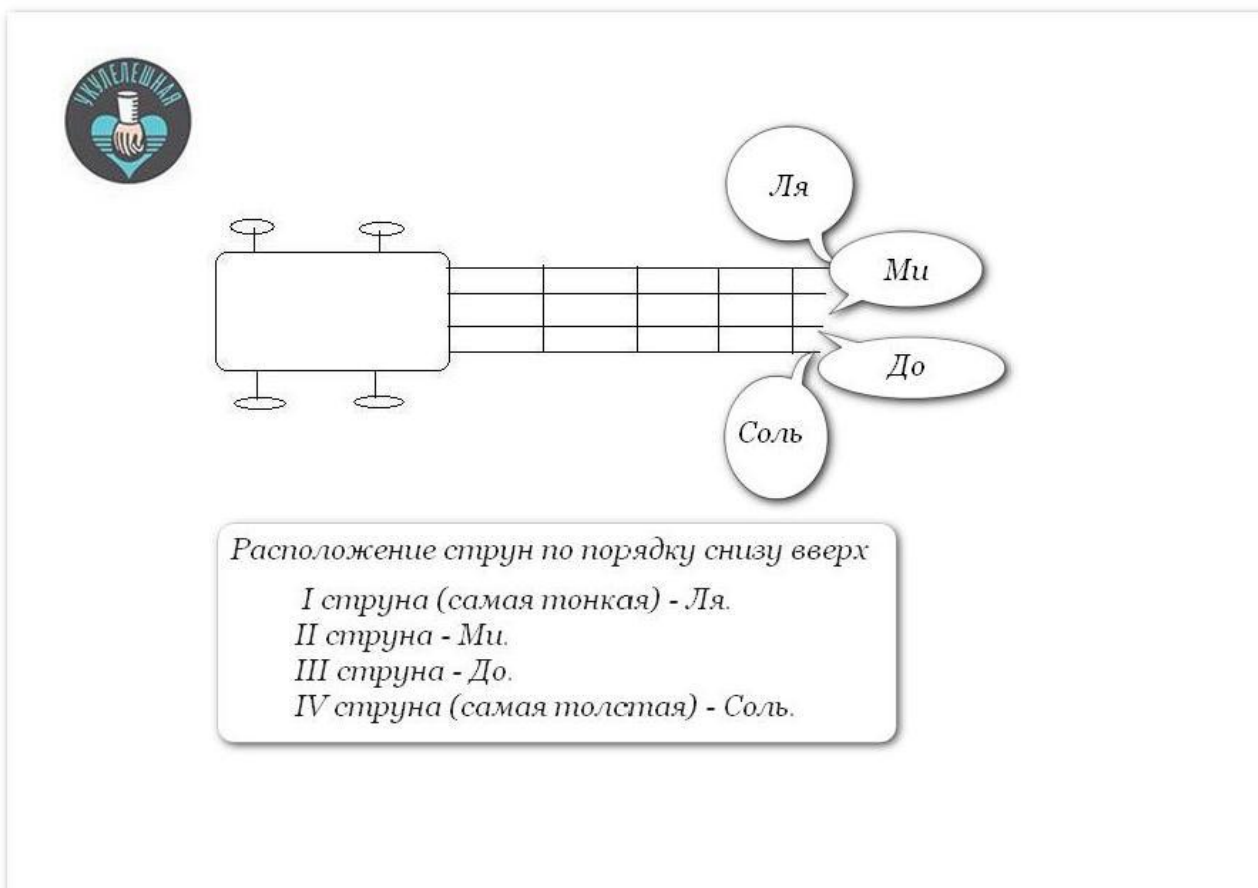


<H2>Как выбрать укулеле

Производители предлагают несколько видов гавайки из ламината, пластика или дерева. Модели из натуральной древесины стоят дороже. Природный материал лучше звучит. Особенно ценятся *виды укулеле* из тропической акации коа, красного дерева. Хороши инструменты из палисандровых и лиственных пород, кедра и ели. При производстве используют также кокоболо, бук, вишню, манго, мирт. Самые недорогие экземпляры производят из шпона. Вы можете выбрать и *купить укулеле сопрано* (ссылка на <http://uku-uku.ru/magazin-ukulele/>) у нас из современных материалов на свой вкус, цвет и кошелёк.

Музыкальное приключение с гавайской гитарой

Ukulele — отличный способ окунуться в атмосферу тропических звуков. Небольшой гриф сопрано удобен для детей, подходит для новичков и годится для профессионалов. **Как играть на укулеле?** Для этого нужно настроить инструмент. **Строй** струн сопрано (по направлению снизу вверх): Ля, Ми, До, Соль.

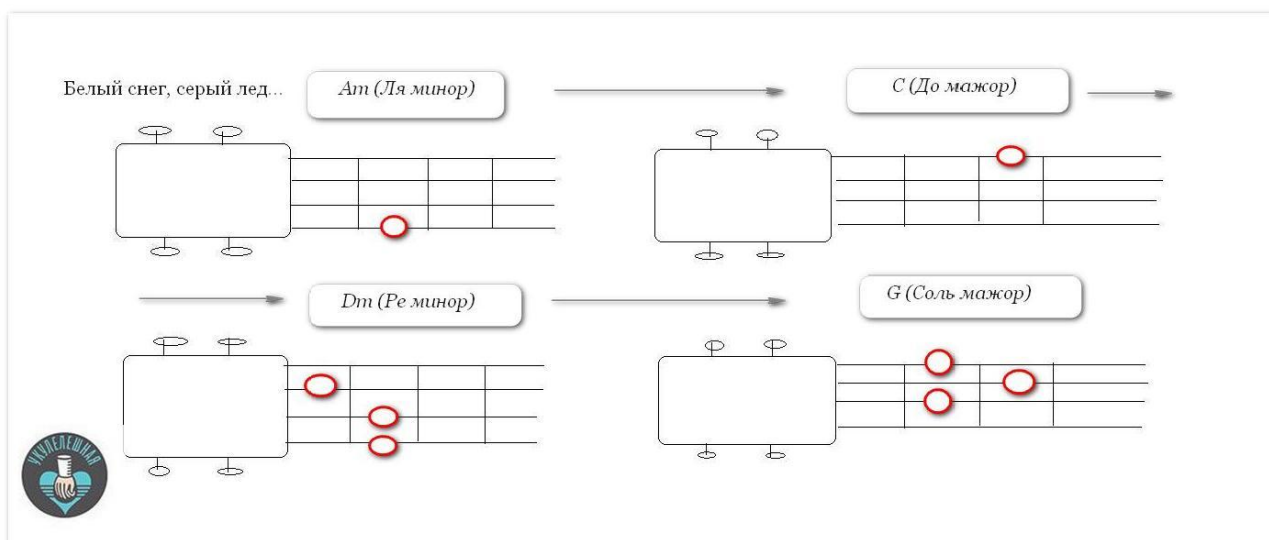


Если гитара готова к игре, найдите в сети или самоучителе аккорды любимой песни. Осталось только научиться исполнять её на гитаре и вперёд — можно давать концерт.

Пример. Песня В. Цоя «Звезда по имени Солнце» аккорды для укулеле

Последовательность аккордов: Am (Ля минор) — C (До мажор) — Dm (Ре минор) — G (Соль мажор).

См. **вид** на грифе





Образец:

Am (Ля минор)

Белый снег, серый лед.

C (До мажор)

На растрескавшейся земле.

Dm (Ре минор)

Одеялом лоскутным на ней -

G (Соль мажор)

город в дорожной петле.

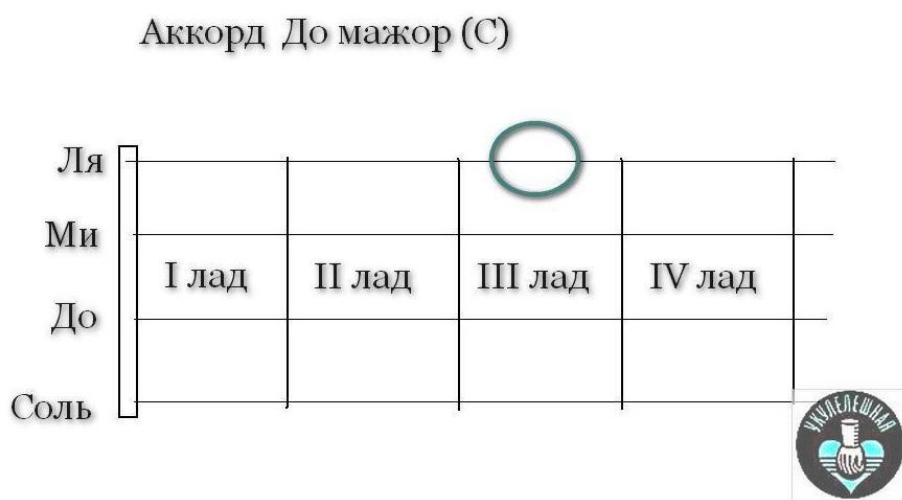
Ноты на грифе зажимают пальцами левой руки. Струны перебирают правой рукой или медиатором. Новичкам, только начинающим играть на гавайской гитаре, подойдёт для песни В. Цоя техника исполнения мелодий — *гитарный бой*. Правая рука ударяет по всем струнам сверху вниз в определённом ритме. В это время левая рука последовательно переставляет аккорды один за другим.

Мы предлагаем оформить покупку сопрано в любой момент или прямо сейчас. Не можете сделать выбор? Воспользуйтесь консультацией нашего специалиста: 8 (495) 64-25-726. Будем рады помочь в выборе лучшего инструмента!

TITLE	Табы для укулеле для начинающих
H1	Табы и аккорды для укулеле для начинающих
description	Красивые мелодии исполняют на укулеле чаще всего с помощью минорных (грустные) или мажорных (весёлые) аккордов — 1-3 и более нот, которые зажимают на струнах одновременно. Таким образом можно исполнить большинство произведений в стиле поп-музыка, блюз, шансон, регги, кантри, рок, романтик.

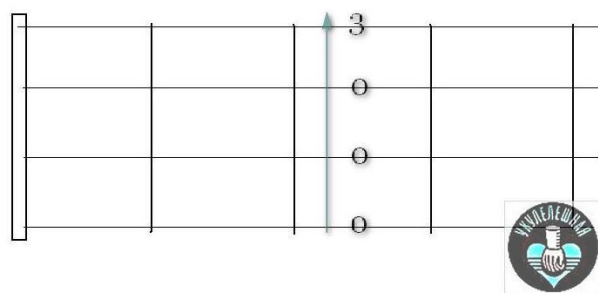
Красивые мелодии исполняют на укулеле чаще всего с помощью минорных (грустные) или мажорных (весёлые) аккордов — 1-3 и более нот, которые зажимают на струнах одновременно. Таким образом можно исполнить большинство произведений в стиле поп-музыка, блюз, шансон, регги, кантри, рок, романтик. Это песни из **Гравити Фолз**, **Пиратов карибского моря**, **Гарри Поттера**, **Крестного отца**. Для простоты исполнения ноты записывают **табами и аккордами**. Для удобства считывания мелодии используют гитарный гриф.

Примеры



Все струны звучат в аккорде С одновременно. При этом зажата на грифе только одна струна

Аккорд До мажор на табулатуре



на III ладу.

<H2>Как читать табы для укулеле

Мелодия записывается в виде схемы. На ней нарисованы струны и числа. Цифры указывают на каком ладу нужно струну зажать. В приведённом на рисунке примере число на **табулатуре** отсылает исполнителя на III лад первой струны. Остальные нейлоновые нити остаются открытыми, но проигрывается весь аккорд одновременно. Стрелка вниз указывает на направление гитарного боя.

Песни на укулеле в табах можно установить из приложения на Google Play или посмотреть на нашем сайте. Советуем для начала подбирать простые песни.

<H2>Красивые мелодии на укулеле: табы

Просто проигрывать аккорды недостаточно, чтобы в результате получилась песня. Существуют правила чтения **простых табов** и определенные приёмы исполнения.

- Схемы читаются всегда слева направо.
- Ноты аккордов рисуются на струнах.
- Приёмы игры обозначаются символами.

Табы для укулеле для начинающих и профессионалов имеют определённую длительность. Она определяет *ритм произведения*. Для обозначения длительности звучания ноты в табуляторах используют тире. Например, счет «Раз и» — целая нота или одно тире. Чем больше после аккорда черточек «—», тем продолжительней его звучание. Например, «— — —» означает, что проигрывая ноту, исполнитель успеет сказать про себя: «1 и», «2 и», «3 и».

<H2> Как играть табы на укулеле

Символы на схеме определяют характер игры:

- РМ — аккорд глушится ладонью правой руки.
- Волнистая линия — прием Vibrato, вибрирующая струна.
- Широкая полоса на схеме — баррэ, все струны на грифе зажимаются одновременно вторым пальцем левой руки на определённом ладу.
- Переборы на укулеле в табах записываются цифрами и кружками, которые размещаются на схеме не одновременно подряд, а последовательно.

Подробнее о том, как играть на укулеле читайте на нашем сайте.

TITLE	Как правильно выбрать чехол для укулеле? Секреты и советы.
H1	Как правильно выбрать чехол для укулеле?
description	Футляр для гитары — нужная вещь. Современные чехлы для укулеле — красивая и практичные устройства для переноски. Лучший вариант для переноски гавайки — долговечный жёсткий кейс, который способен защитить гриф, деки, струны и колки от серьёзных повреждений при падении и ударах.

Футляр для гитары — нужная вещь. Так её удобней хранить, носить с собой и перевозить. Современные **чехлы для укулеле** — красивая и практичные устройства для переноски. Они полностью закрывают корпус и струны от пыли, грязи, снега, дождя. Музыканты делают **чехлы для укулеле своими руками** из ткани, но, проще его купить. Лучший вариант для переноски гавайки — долговечный жёсткий **кейс**, который способен защитить гриф, деки, струны и колки от серьёзных повреждений при падении и ударах.

<H2>Ассортимент чехлов

Известные бренды, под которыми поступают в продажу мягкие аксессуары для переноски: King Do Way, Gearlux, Padding, Hol Seal, Tosnail, Kala. Это простые и яркие модели с большими карманами для мелочей, удобными плечевыми ремнями, большой застёжкой на молнии из хлопка, нейлона, кожи. В продаже встречаются также полужёсткие образцы, способные защитить гитару от незначительных падений и ударов. Пальму первенства держат надёжные и практичные футляры с жёстким корпусом. Они выпускаются под брендами: YMC, Guardian, Carrion, Kala, Gear, Stag, TKL, Crossrock. Продукцию изготавливают из стекловолокна и 5-слойного дерева с плюшевой внутренней облицовкой без заплочных

ремней, с металлическими замками и надёжной ручкой для переноски.

<H2>На что обратить внимание при выборе чехла

Важная особенность футляра — его размер. Различные модели укулеле отличаются по габаритам. Поэтому чехол для контрабаса длиной 81 см не подойдёт для ukulele 58 см из серии *концерт*. Сопрано — самая маленькая гавайская гитара из всех. Её длина от нижнего края деки до верхней части грифа 53 см. Не каждый чехол к такому инструменту подойдёт. Но, мы готовы в выборе кейса вам помочь. Предлагаем **купить чехол для укулеле** (ссылка на <http://uku-uku.ru/magazin-ukulele/#cases>) в нашем магазине. Не можете определиться с выбором? Воспользуйтесь советом профессионалов: +7 (495) 64-257-26.

TITLE	Струны для укулеле. Настройка и толщина струн, как менять струны укулеле по порядку.
H1	Струны для укулеле.
description	Материал струн во многом определяет звук. Новый набор набор может качественно оживить инструмент. Разница в звучании бывает очень заметной. Хорошие струны для сопрано и других видов укулеле предлагают большинство производителей. Они бывают двух типов: Ground и Extruded.



Покупка аксессуаров для гитары — важный момент. Материал струн во многом определяет звук. Новый набор струн может качественно оживить инструмент. Разница в звучании бывает очень заметной.

<H2>Виды укулелевых струн

Из нейлона. *Хорошие струны* для **сопрано** и других видов укулеле предлагают большинство производителей. Они бывают двух типов: Ground и Extruded. Наименее дорогие производятся из полимера методом экструзии — расплавленный полимер пропускается через отверстия определенного диаметра. Более дорогостоящие тоже создаются по технологии Extruded, но затем они обрабатываются до получения более устойчивого размера.

Нейлон остаётся стабильным при изменении влажности, но боится перепадов температур, после чего требует перенастройки.

<H2>Особенности настройки струн

Материал поначалу сильно растягивается. Поэтому прежде чем менять **струны по порядку на укулеле** или по одиночке дайте им «отдохнуть». Перед тщательной настройкой неплохо бы сначала растянуть нейлоновую нить и немного подождать.

Известные бренды, предлагающие нейлон:

- D'Addario — под стандартную настройку GCEA.
- Aquila (серия Nylgut) — приятная интонация и чистый звук. На предварительную

растяжку понадобится около 30 мин. непрерывной игры.

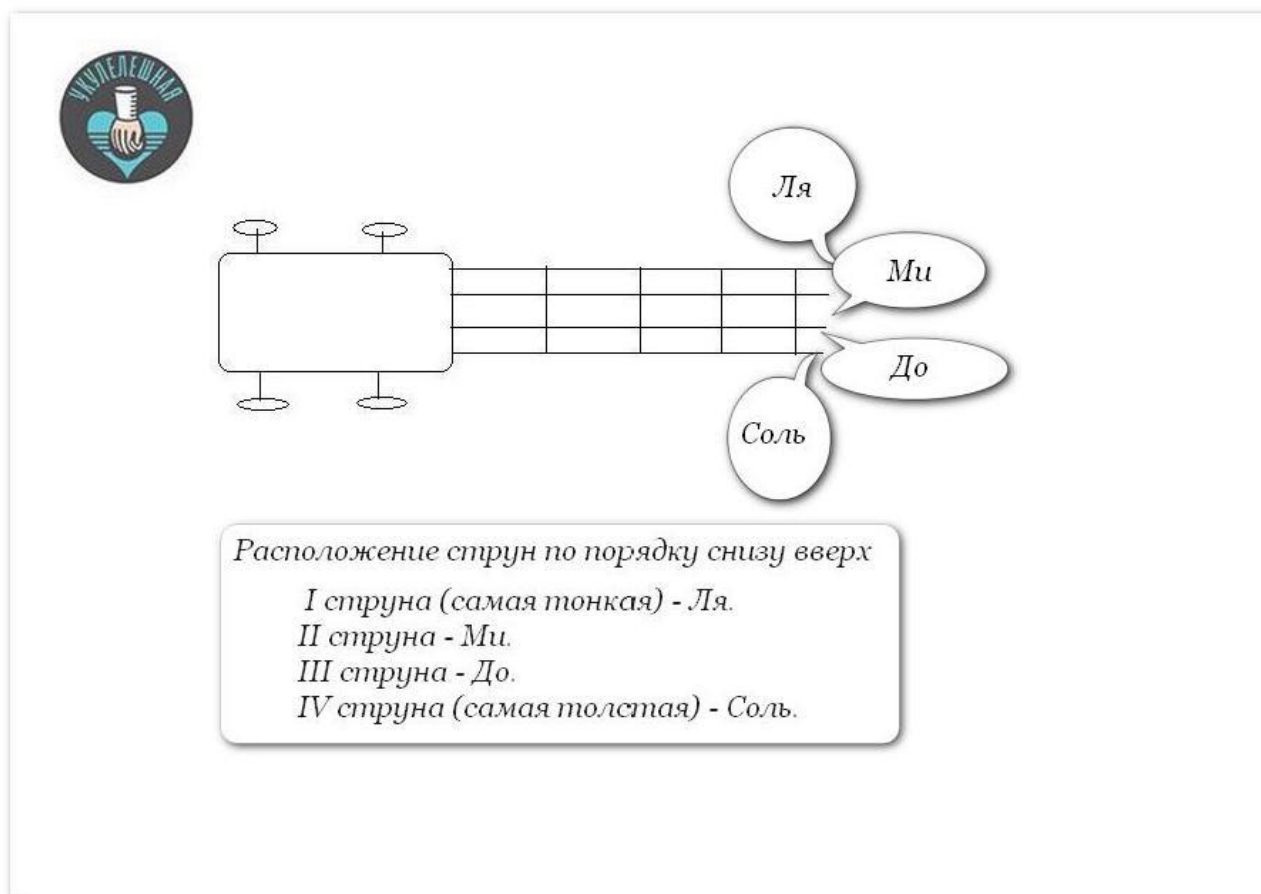
- Аурага — цветные наборы долго держат настройку и долговечны, дают тёплый звук.

Менее популярные аксессуары изготавливаются из металла.

- **Сталь.** Не производит характерный гавайский звук и даёт дополнительную нагрузку на гриф. Используется на некоторых видах уке — banjoleles и гибридах dobro.
- **Титан.** Прочные и долговечные, с более ярким тоном, чем нейлон выпускаются под брендов D'Addario.
- **Алюминий и медь на 4 струны** использовать не желательно. Дают небольшой скрип. Надеваются на большие гитары в басах.
- **Фторуглерод.** Прозрачный полимер, который создавался для производства лески. Отличается более ярким и острым звуком, чем нейлон. Материал меньше подвержен влиянию температур. Известный бренд, под которым выпускается фторуглерод — Oasis.

Преимущество фторуглеродных и нейлоновых изделий заключается в возможности обрезки материала до нужной длины.

<H2>Расположение струн на укулеле



Ноты струн укулеле для строя сопрано располагаются по **названиям** в следующем порядке:

Ля (А), Ми (Е), До (С), Соль (G). При этом самыми тонкими являются две последних. Большая **толщина струн укулеле** — Ля, Ми. По размеру для сопрано подходят наборы для soprano и concerto.

<H2>Как менять струны на укулеле

Ослабить натяжение, раскручивая колок. Снять нить, вытянув через отверстие в нижнем порожке. Надеть новую. Закрутить колок.

<H2>Как купить струны для укулеле

Ключ к удачной покупке — опыт и эксперимент. Выбирать экземпляр нужно ориентируясь на свой репертуар, стиль игры, вид инструмента.

TITLE	Маленькая гавайская гитара – укулеле. Красивая мелодия и удивительная история.
H1	Маленькая гавайская гитара – укулеле.
description	Впервые она появилась в XIX веке как адаптированный вариант португальского мачете (machete de braga). Это струнный инструмент с острова Мадейра. Предшественник укулеле был завезен на Гавайи португальскими иммигрантами в конце XIX в. Мелодии гавайской гитары покорили сердца не только простых людей, но и знаменитостей.

Забавная укулеле относится к разновидности щипковой лютни. **Маленькая гавайская гитара называется укулеле** по русски. У неё всего четыре струны и короткий корпус (вместе с грифом длиной около полуметра). Впервые она появилась в XIX веке как адаптированный вариант португальского мачете (machete de braga). Это струнный инструмент с острова Мадейра. Предшественник укулеле был завезен на Гавайи португальскими иммигрантами в конце XIX в. А уже в начале XX века инструмент приобрёл большую популярность в США, откуда распространился по другим регионам мира.

<H2>Музыка гавайских гитар

Слушать мелодии на укулеле могут все, а играть только те, кто готов потратить время на обучение. Тембр инструмента различаются у четырёх видов ukulele:

- сопрано — тонкий и звонкий;
- концерто — более глубокий тон, чем soprano;
- тенор — добавлены басы;
- баритон — похож по звучанию на небольшую классическую гитару тенор.

В 2010 и 2014 годах появились новые разновидности гавайки — контрабас, а затем и бас.

Мелодии гавайской гитары покорили сердца не только простых людей, но и знаменитостей. На ней играл Пол Маккартни, известный богач из США Уоррен Баффет, Bon Jovi, великолепная Мерлин Монро и Элвис Пресли.

*Теперь вы знаете, что отвечать если в **сканворде** попадетя вопрос о любимом инструменте знаменитостей из 7 букв.*

<H2>Особенности игры на гавайке

Красивая мелодия и зажигательные ритмы — результат систематической тренировки. Чтобы хорошо играть на инструменте, нужно как минимум знать **аккорды** (<http://uku-uku.ru/vsjo-ob-ukulele/akkordy-dlja-ukulele-tablica-populjarnye-pesni-s-akkordami/>), уметь выдерживать ритм, владеть приёмами воспроизведения звука, среди которых самый простой — гитарный бой (резкий удар по всем струнам аккорда), а есть также перебор (последовательное движение по каждой струне), расгеадо, глиссандо, тамбурин, тирандо... Гораздо проще обучение пройдёт у опытных гитаристов, ведь инструмент отличается от большого аналога лишь меньшим диапазоном и малым количеством струн.

Игра на гавайской гитаре невозможна без правильной настройки. Эта процедура не отличается большой сложностью и может выполняться самостоятельно без привлечения специалиста.

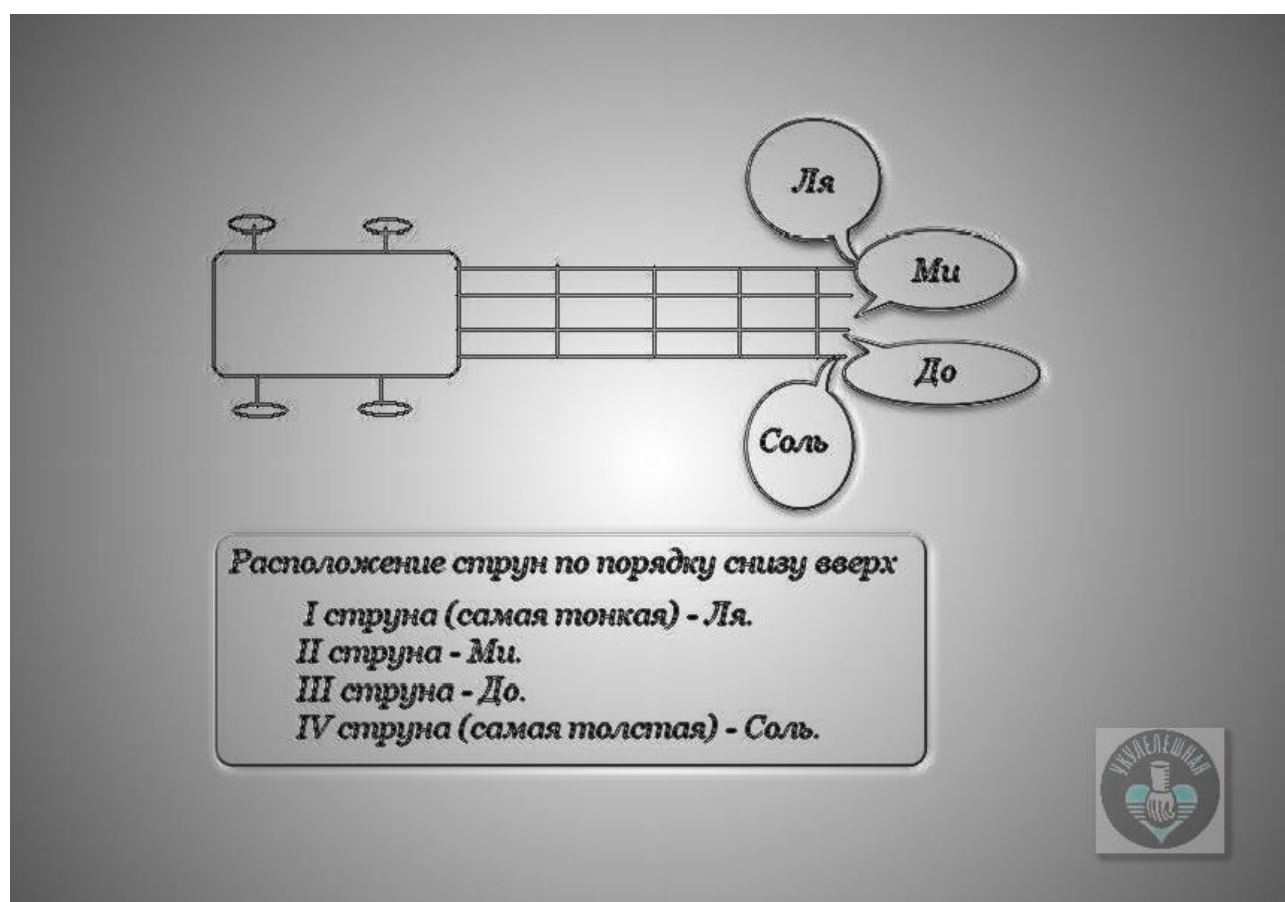
<H2>Особенности выбора

Укулеле покупают для детей, приобретают начинающие музыканты, профессионалы и коллекционеры. Торговых марок, выпускающих самые разнообразные модели, в продаже немало — Cordoba, Mitchell, Kala, Luna. Вы можете **купить** (ссылка на <http://uku-uku.ru/magazin-ukulele/>) гавайку прямо сейчас.

TITLE	Как правильно настроить укулеле? Настраиваем укулеле без тюнера и с помощью тюнера.
H1	Как правильно настроить укулеле?
description	Самый простой способ настроить укулеле — использовать клавишные или кнопочные музыкальные инструменты. Либо задействовать специальные

	приборы, например, тюнер — усовершенствованный камертон. Стандартный для сопрано или концерто строй: А (ля), Е (ми), С (до), G (соль).
--	--

Самый простой способ привести гавайку в рабочее состояние — использовать клавишные или кнопочные музыкальные инструменты (фортепиано, баян, аккордеон). В отличие от струнных они реже расстраиваются. Другой вариант — задействовать специальные приборы, например, тюнер — усовершенствованный камертон. Стандартный для сопрано или *концерто строй*: А (ля), Е (ми), С (до), G (соль).



Внимание. При настройке гавайки любым способом важно не натягивать нейлон или металл слишком туго. Нить может порваться и ударить в лицо.

<H2> Как настроить укулеле с помощью тюнера

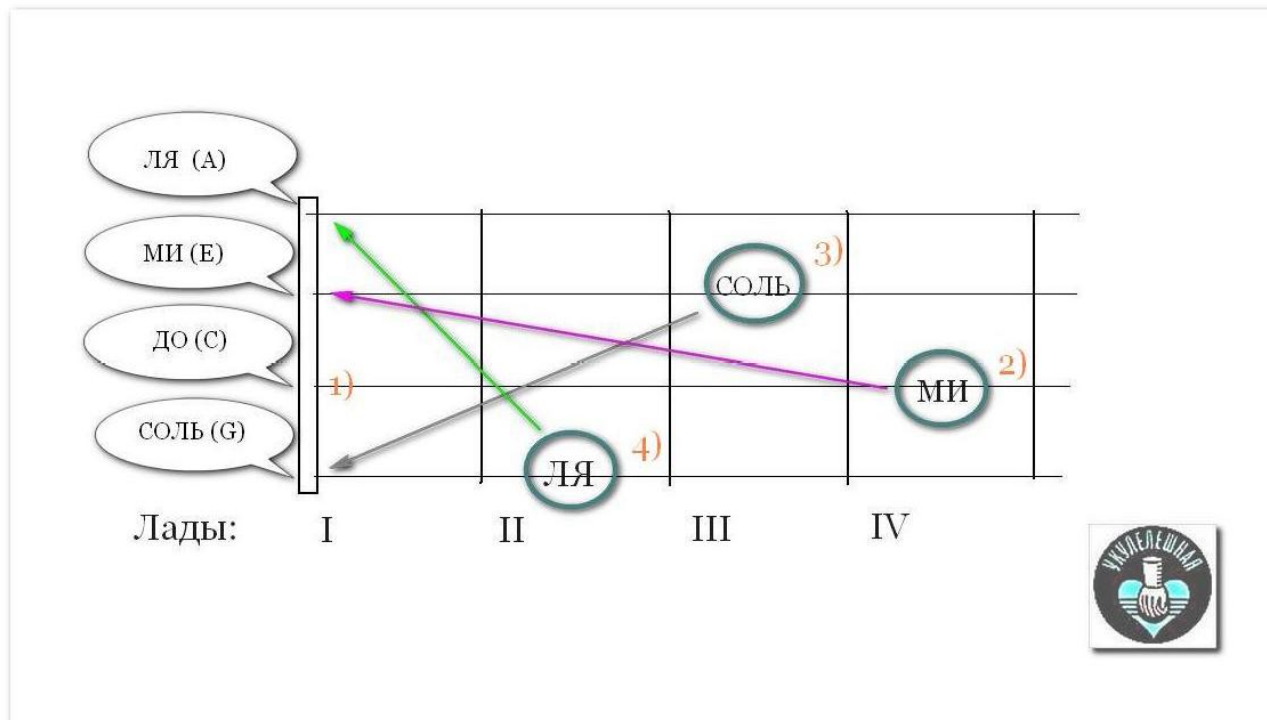
Речь идёт об устройстве или онлайн-программе, сравнивающих звучание струны на гитаре с эталоном. Хороший гитарный тюнер можно скачать на телефон с сервиса Google Play или найти в сети. Приложения работают **онлайн через микрофон** в двух режимах:

- Проигрывают идеальные образцы звучания нот.
- Улавливают через микрофон звук и предлагают повысить или понизить его на один или несколько тонов.

Музыканту остается только крутить колок, чтобы ослабить или натянуть нить.

Нет возможности скачать программу на телефон? Воспользуйтесь приложениями для установки на ПК: AP Guitar Tuner, PitchPerfect Mus.Instrument Tuner.

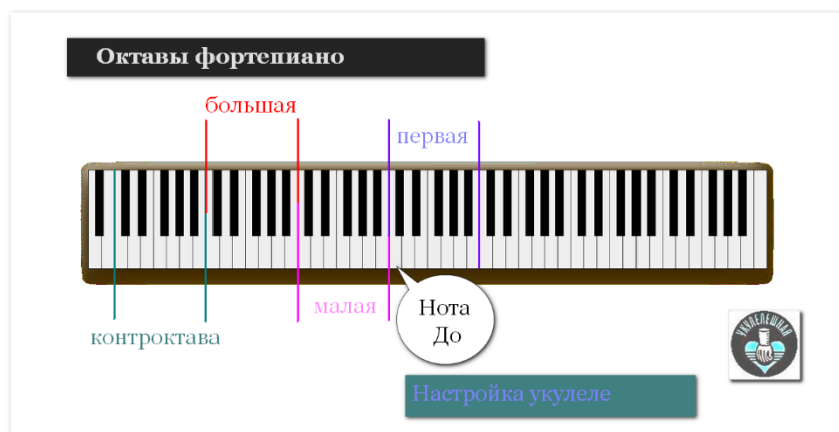
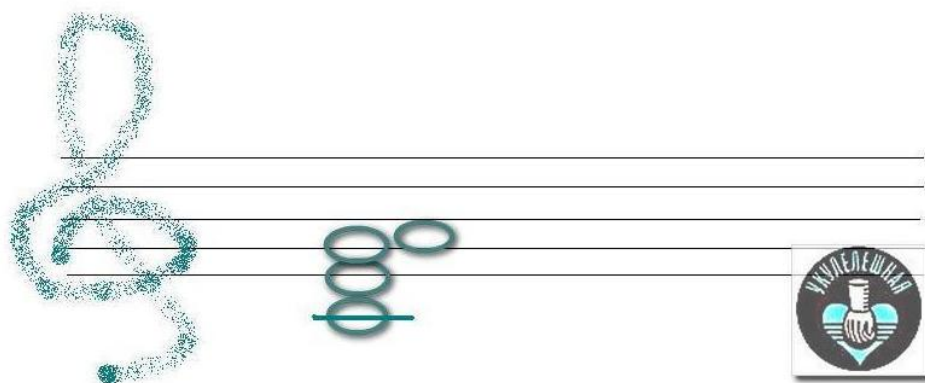
<H2>Этапы настройки



- 1). Сначала настраивается в унисон с устройством или программой третья открытая струна До.
- 2). Затем на ней зажимают ноту Ми и отстраивают вторую по счету нейлоновую нить (показано стрелкой на рисунке).
- 3). Подобную процедуру повторяют с нотой Соль.
- 4). Затем зажимают на втором ладу Ля и приводят в унисон с программой первую *струну*.

<H2>Как настроить укулеле без тюнера

Используйте для этого любой музыкальный инструмент. При этом за эталон берутся ноты первой октавы, на которую должны настраиваться гитары сопрано. Она определяет высоту звучания гавайки. На нотном стане октава № 1 пишется так.



<H2>Как настроить струны по другому

Полученный строй показался вам слишком высоким или низким? Вы испытываете неудобства, не вытягиваете нужные ноты и не можете исполнять привычный репертуар? В этом случае исполнитель вполне может **настроить гитару укулеле** под себя, например, поднявшись для этого в строе на целый тон — H (Си), F# (Фа диез), D(Ре) , A (Ля).